

SERVICIO PARA LA EVALUACIÓN DE ADMISIONES

Servicios Comunitarios de Apoyo para la Salud Mental de Victoria

El Servicio para Evaluar Admisiones mejorará el acceso a la información y referencias a servicios comunitarios de apoyo para la salud mental.

¿Qué función cumple el Servicio para la Evaluación de Admisiones?

La evaluación de Admisiones del nuevo Servicio de Apoyo Comunitario para la Salud Mental o (MHCSS), por sus siglas en inglés, proveerá información y referencias a personas que buscan apoyo para la salud mental. El servicio:

- Evaluará y determinará el cumplimiento de los requisitos para recibir apoyo
- Priorizará las referencias
- Referirá personas que cumplen los requisitos a servicios de apoyo para una evaluación completa
- Proveerá información de las evaluaciones a los servicios de apoyo con el consentimiento de la persona- para evitar que las personas tengan que repetir su información
- Hará un seguimiento de las derivaciones para asegurar que las personas están recibiendo acceso a los servicios que necesitan
- Proveerá información para autogestión y contactos con personas incluidas en el registro de necesidades
- Proveerá información general sobre la salud mental y facilitará derivaciones a otros servicios cuando sea necesario.

- Reunirá al Panel Regional de Selección para Servicios de Alojamiento y Apoyo de Alojamiento residencial para Jóvenes/Adultos.
- Asegurará que la transferencia de información para apoyar a los proveedores solo ocurra con el consentimiento del cliente

¿Cómo contacto al Servicio de Evaluación de Admisiones en mi área?

Para áreas en el Sudoeste, Noreste, Norte Urbano, Bayside y la Península de Frankston-Mornington llame a Neami National
☎ **1300 379 462** (de 9:00 a 17:00 horas de lunes a viernes)

Para áreas en el Norte, Este Urbano, Este y Sudeste llame a EACH, salud social y comunitaria
☎ **1300 785 358** (de 9:00 a 17:00 horas de lunes a viernes)

Para Gippsland, Goulburn Valley, Grampians, Great South Coast, Hume y Loddon Mallee llame ACSO
☎ **1300 022 760** (de 9:00 a 17:00 horas de lunes a viernes)

Consulte la próxima página para ver un mapa que muestra las áreas que abarca Neami National, EACH y ACSO.

Más información

www.health.vic.gov.au/mentalhealth/pdrss-reform



Por treinta años la Organización australiana para el Apoyo Comunitario (ACSO), por sus siglas en inglés, ha trabajado en colaboración con servicios humanos y salud para construir comunidades más seguras y más inclusivas que respondan a las necesidades de grupos complejos y desfavorecidos. Nuestros valores son reflejados en nuestra filosofía, “crear otra oportunidad” y en la manera que abordamos esta labor.

www.acso.org.au



EACH gestiona más de 100 servicios diferentes desde 30 centros a lo largo y ancho de Victoria, Nueva Gales del Sur y Queensland. El modelo de servicio de EACH se basa en la provisión de servicios holísticos integrados y concentrados en la persona en su totalidad dentro del contexto de su familia y comunidad.

www.each.com.au

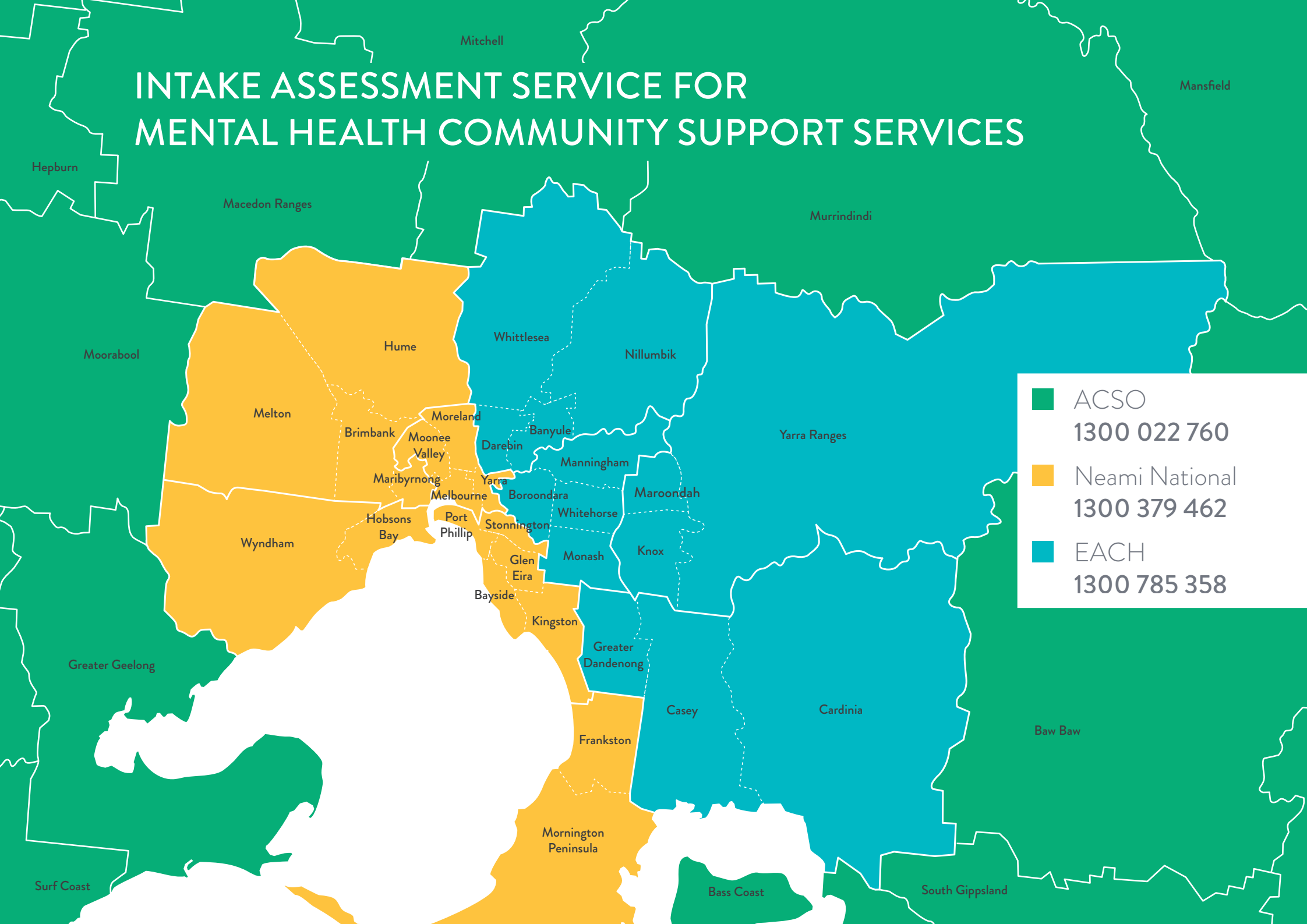





Neami National es un servicio para la salud mental comunitario que apoya a personas según sus valores, aptitudes y metas. Hemos estado mejorando la salud mental y bienestar humano en las comunidades locales por más de 27 años.

www.neaminational.org.au

Este no es un servicio para casos de crisis. **En caso de emergencia llame al 000** (Ambulancia, Policía, Bomberos) o 13 11 14 (Línea directa de Lifeline Crisis)

INTAKE ASSESSMENT SERVICE FOR MENTAL HEALTH COMMUNITY SUPPORT SERVICES



-  ACSO
1300 022 760
-  Neami National
1300 379 462
-  EACH
1300 785 358