

خدمة فحص الدخول

خدمات الدعم المجتمعية للصحة العقلية في فيكتوريا

خدمة فحص الدخول ستحسن الوصول إلى المعلومات والتحويل إلى خدمات الدعم المجتمعية للصحة العقلية.

ماذا يفعل فحص الدخول؟

خدمة فحص الدخول الجديدة التابعة لخدمات الدعم المجتمعية للصحة العقلية ستوفر معلومات وتحويلا للناس الباحثين عن دعم للصحة العقلية. الخدمة سوف:

- تفحص وتحدد الأهلية للحصول على الدعم
- تقرر أولويات التحويل
- تحول الناس المستحقين إلى خدمات الدعم لإجراء تقييم شامل
- توفر معلومات الفحص لخدمات الدعم بموافقة الشخص - لتجنب ضرورة تكرار الأشخاص لمعلوماتهم
- تتابع التحويل للتأكد من أن الأشخاص يحصلون على الخدمات التي يحتاجونها
- توفر معلومات عن الإدارة الذاتية واتصال متابعة مع الأشخاص الذين هم على سجل الاحتياجات
- توفر معلومات عامة عن الصحة العقلية وتسهل التحويلات إلى خدمات أخرى حسب الحاجة
- تعقد لجنة اختيار اقليمية بناء على توفر الأسرة لخدمات الإقامة السكنية والمدعومة للشباب والبالغين
- تتأكد من أن نقل المعلومات لمقدمي الدعم لا يحدث إلا بموافقة الزبون.

كيف يمكنني أن أتصل بخدمة فحص الدخول في منطقتي؟

للمناطق الجنوبية الغربية، والشمالية الشرقية، والشمالية الداخلية، ومناطق Bayside و Frankston Mornington Peninsula اتصلوا بـ Neami National على الرقم 1300379462 (ص 9 - 5 ب.ظ من الإثنين حتى الجمعة).

للمناطق الشمالية، والشرقية الداخلية، والشرقية، والجنوبية الشرقية اتصلوا بخدمة الصحة الإجتماعية والمجتمعية EACH على الرقم 1300785358 (ص 9 - 5 ب.ظ من الإثنين حتى الجمعة).

لمناطق Gippsland و Goulburn Valley و Grampians و Great South Coast و Hume و Loddon Mallee اتصلوا بـ ACSO على الرقم 1300022760 (ص 9 - 5 ب.ظ من الإثنين حتى الجمعة).

انظروا الصفحة التالية لرؤية خريطة تظهر المناطق المغطاة بهذه الخدمات Neami National و EACH و ACSO.

معلومات إضافية

www.health.vic.gov.au/mentalhealth/pdrss-reform



على مدى ثلاثين عاما عملت منظمة دعم المجتمع الأسترالي (ACSO) بشراكة مع خدمات صحية وبشرية من أجل بناء مجتمعات أكثر أمنا وشمولا مستجيبة لحاجات مجموعات معقدة ومحرومة. ميدأنا "خلق فرصة أخرى" وطريقة تطبيقنا له، يمثلان قيمنا. www.acso.org.au



EACH تُشغل أكثر من مئة خدمة مختلفة من أكثر من ثلاثين موقعا عبر ولايات فيكتوريا ونيو ساوث ويلز وكوينزلاند. نموذج خدمة EACH مبني على توفير خدمات متكاملة وشاملة، يركز على الشخص بالاجمال ضمن سياق عائلته ومجتمعه. www.each.com.au

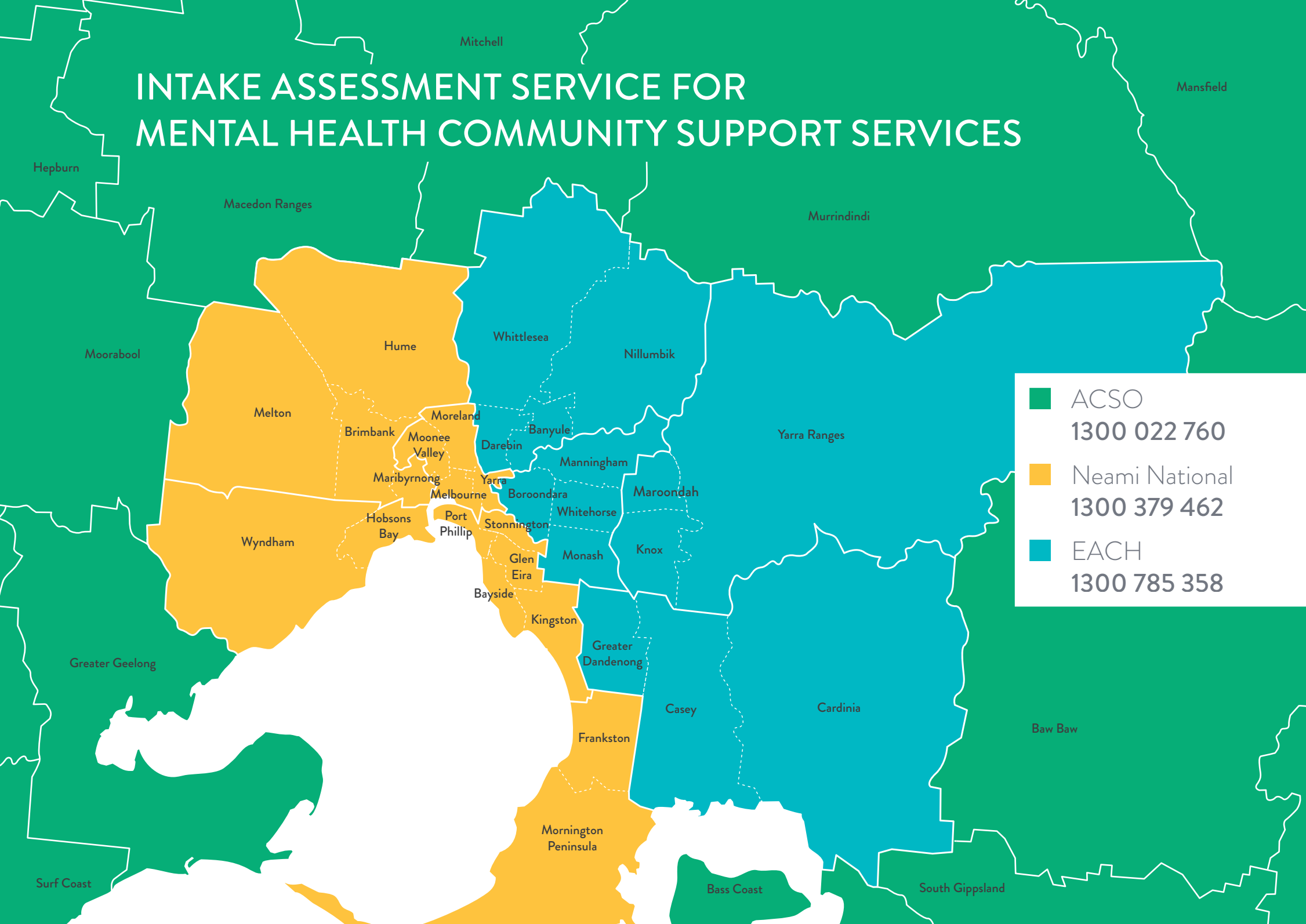


Neami National هي خدمة مجتمعية للصحة العقلية تدعم الناس بناء على قيمهم ونقاط قوتهم وأهدافهم. عملنا وما زلنا نعمل على تحسين الرفاهية والصحة العقلية في المجتمعات المحلية لأكثر من سبعة وعشرين عاما. www.neaminational.org.au

هذه ليست خدمة طوارئ. في حالة طوارئ اتصل بـ 000 (اسعاف، شرطة، حريق)

أو بـ 13 11 14 (خط طوارئ ساخن للحياة Lifeline Crisis Hotline).

INTAKE ASSESSMENT SERVICE FOR MENTAL HEALTH COMMUNITY SUPPORT SERVICES



■ ACSO	1300 022 760
■ Neami National	1300 379 462
■ EACH	1300 785 358